

Niigata HIGASHI Weekly Report

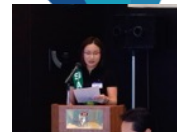
新潟東ロータリークラブ週報
No.2794 / 2015.7.10



国際ロータリー第2560地区
新潟東ロータリークラブ
会長：北村 慎一
幹事：野崎 裕
編集：広報委員会
www.niigatahigashirc.com



- <司会> 孫 犁冰 SAA
- <斉唱> ソングリーダー：親睦委員会 小林 素子 委員
- ・ロータリーソング 「我等の生業」
- ・会歌 「世界の友と」



北村 慎一 会長 挨拶



みなさん、こんにちは。
今日は私のロータリー歴を話させて
いただきます。
私は、今年でロータリー歴20年を迎
えました。東ロータリークラブに平
成7年5月に入会しました。

サラリーマン歴20年、起業してから25年目、社会に出て45年です。年齢も、11月で65歳を迎えます。今年、私にとって大きな節目の1年間になりました。

社会に出てから歳を重ねてきましたが、堺屋大一さんが命名した団塊の世代で過ごしてきましたので、まさに競争社会で生きてきました。

ロータリーには、45歳で入会させていただきましたが、私自身40代が人生の勝負の時だと確信して準備を重ねて40歳で起業しました。
営業マン時代のお客様やロータリーを通じて、大変多くの方との素晴らしい出会いができて、自分自身の成長と、会社の成長に大いに役立ち、新潟東ロータリークラブへ入会出来て、心から感謝しております。

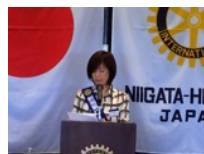
特に私とロータリー入会年度が同じ石川昇には、押入れ産業新潟創業期に、弊社の社内研修会の講師をしていただいたり、セキュリティリサイクル事業組合やセキュリティリサイクル研究所立ち上げにも、親身になって相談ののっていただき、支えていただきました。

又、私が、尊敬する経営者「稲盛和夫」京セラ名誉会長に名刺交換をさせていただいたのも、20年前に新潟で開催された盛和塾に石川昇さんが招待してくれました。おかげさまで、それ以降、事業計画には、稲盛経営学を導入させていただいております。特に経営理念や生き方・働き方。アメーバ経営を学ばせて頂き、会社は私物化したら成長しないことなど、利他の精神を学びました。2年前には、盛和塾 塾生の幹部から稲盛さんの肖像画をいただきまして、会社で飾らさせていただいております。

ロータリー歴20年間を振り返り、ロータリーに入会しなければ出会いは無かった方々に、あらためて、ロータリーの友情を心から感謝申し上げます。

ありがとうございました。以上です。

お祝い



- 親睦委員会
小林 素子 委員
- 会員の結婚記念日
川崎 順昭 君ご夫妻

- 会員の創業記念日
本間 健一郎 君：(株)江口屋
石川 昇 君：(株)グリーンプラザ
田嶋 互 君：サッポロビール(株)新潟統括支社

- 野邊 義輝 君：日本生命保険(相)新潟支社新潟代理店営業部
- 梅沢 賢介 君：(株)新総企
- 北村 慎一 君：(株)セキュリティリサイクル研究所
- 佐々木 彰 君：(株)新潟カーゴサービス
- 那須野 幸作 君：保険システム(株)
- 中村 仁 君：(株)日立製作所関東支社
- 能登 剛史 君：(株)サイト

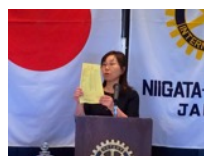
委員会報告



- 親睦委員会
安藤 幸夫 委員長
7/31 納涼会の案内の出欠をお願いします。
出席の方、若い時の写真を。



- 野球同好会
野澤 修 マネージャー
7/25 練習試合は実行予定



- 社会奉仕委員会
保苅 玲子 委員長
本日ワクワク市のメ切日です。
受取日に欠席でもホテルに預けることができるようになりました。

委員会報告



●ニコニコBOX委員会
野澤 修 委員

●野澤 修 君
田嶋さん、7月7日サッポロ会
おいしいビールをたくさんいただき
ました。ありがとうございました。

●田嶋 互 君
先日の新潟サッポロ会には大勢のみな様にご出席して
頂きまして誠にありがとうございました。
お陰様で会が大変盛り上がりしました。
感謝！感謝！感謝！です。

●古川 喜代志 君
家内に誕生日の花束を頂き、ありがとうございました！！

●伊藤 洋 君
私がオーナーをしているKBクラブが早起き野球1部で2回目の
優勝を飾りました。非常にうれしいです。

●井上 陽一 君
ニコニコBOX委員会の皆様ご苦労さまです。
先日、田嶋さんのサッポロの会に参加して抽選で缶ビールが
1ケース当たりましたのでニコニコです。

●志田 常弘 君
好天につられて今年最初のピアガーデンに行くことになりま
した。早退もさせていただきます。

●保科 義則 君
北村年度のスタートを祝しまして！

幹事報告



- ・地区に全国囲碁大会10/3 希望者
は事務局へ
- ・サンパウロ国際大会は国際RIホー
ムページにUP
- ・地区財団委員会から奨学生の募集
説明会 7/18 1:30 シルバーホテ
ル

本日の出席率70.00%
2週間前メークアップ後88.33%

クラブフォーラム



●ニコニコBOX委員会
村山 栄一 委員長



●出席管理委員会
河端 信雄 委員長



●職業奉仕委員会
石川 昇 委員長



●青少年奉仕委員会
佐藤 真介 委員長



●国際奉仕委員会
岩田 舞子 委員長



●米山奨学委員会
金子 康弘 委員長

●次回例会 7/17
卓話「遠藤 麻理の健康タフネス」
FM PORTナビゲーター 遠藤 麻理 氏